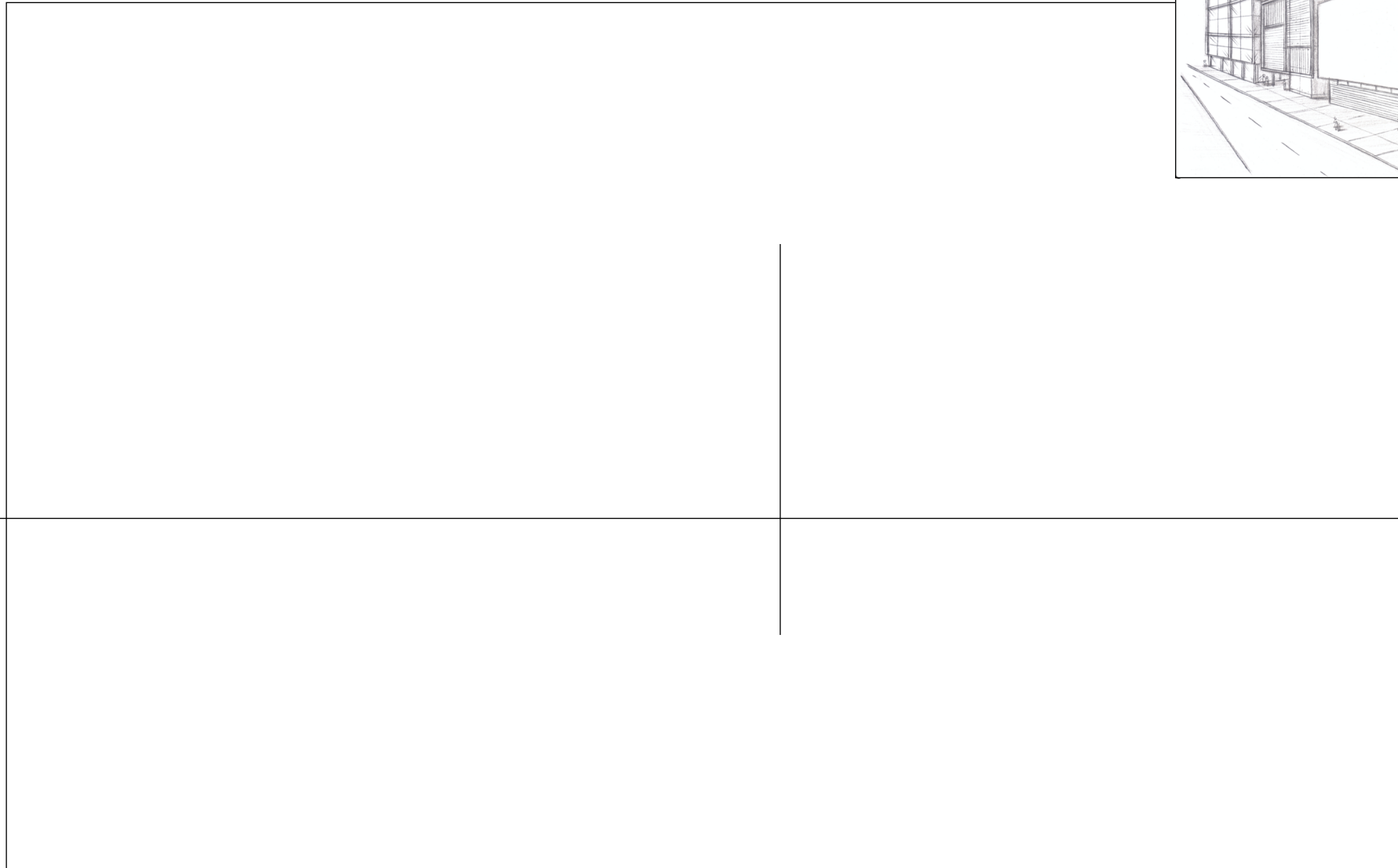
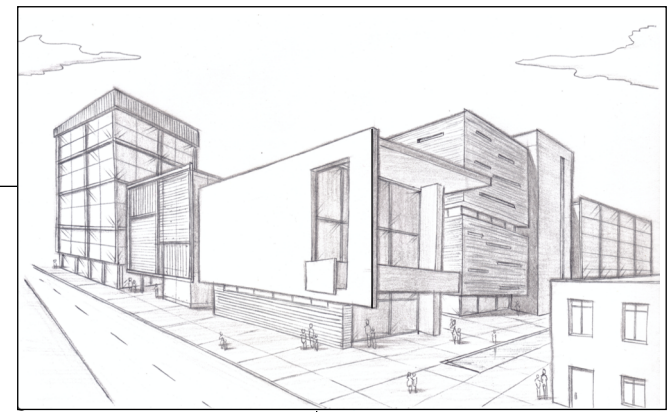


Dada la línea de horizonte LH y los puntos de fuga F1, F2; dibuja el volumen arquitectónico del ejemplo dado en el siguiente recuadro. Ten en cuenta las tres dimensiones: ANCHURA: convergentes al punto de fuga F1, ALTURAS: perpendiculares a LH y PROFUNDIDAD: convergentes al punto de fuga F2.



NOMBRE Y APELLIDOS:			
4° ESO	BLOQUE 2: DIBUJO TÉCNICO	SISTEMAS DE REPRESENTACIÓN	EPVA
6PERSPECTIVA CÓNICA OBÍCUA 7			LÁMINA C7